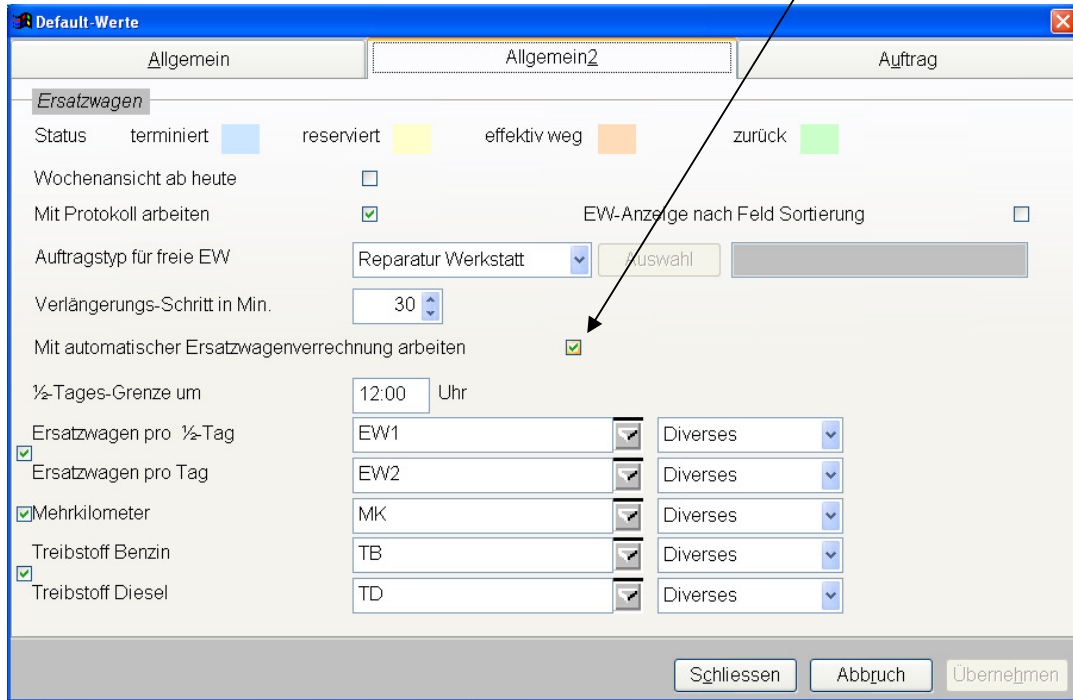


Fakturierung des Ersatzwagen direkt aus dem Planer

Vorgehen / Einstellungen

Extras / Visual-Plan / Default-Werte / Allgemein 2

Mit automatischer Ersatzwagenverrechnung arbeiten: Häkchen setzen

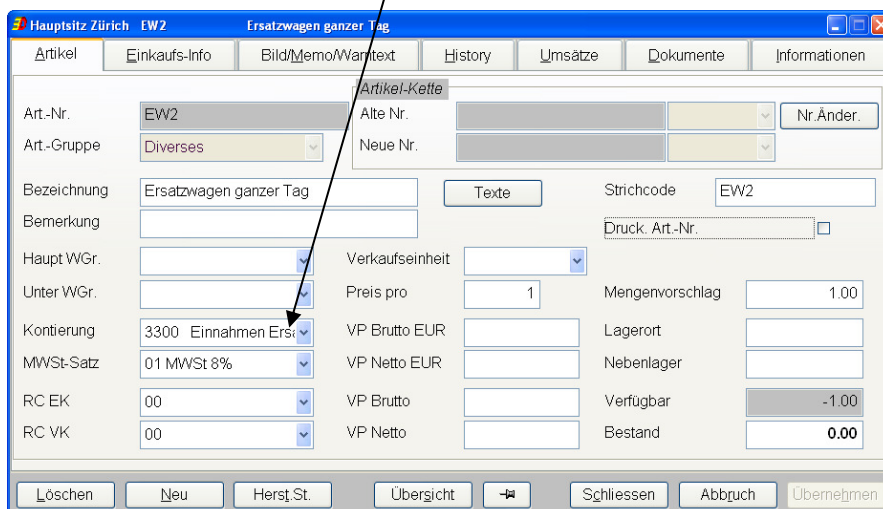


Der untere Teil des Bildschirms wird dadurch aktiv und Sie können direkt die entsprechenden Positionen im Artikelstamm eröffnen.

Selbstverständlich können Sie andere Artikel-Nummern verwenden, aber nehmen Sie nicht den Artikel, den Sie normal für den Ersatzwagen verwenden. Auch braucht es keinen Preis, denn der wird vom ausgegebenen Ersatzwagen bestimmt.

Achten Sie aber auf das richtige Erlöskonto

Beispiel



Ersatzwagen erfassen

Beim Erfassen der Ersatzwagen im Stamm müssen die Preisangaben erfasst werden

Stammdaten / Visual-Plan / Ersatzwagen / Wagen / Detail

Diese Angaben sind individuell und müssen hinter jedem Wagen separat erfasst werden.

The screenshot shows a software window titled "Ersatzwagen" with the following fields and values:

Marke	Volkswagen			
Typ/Ausführung	Golf GTI/Handschtaltung			
Bemerkung				
Datum	von	...	bis	...
Ansatz	Tag / ½-Tag	100.00	/	50.00
Km-Bestandteil	Tag / ½-Tag	150	/	80
Mehrkilometer		0.70		
Treibstoffart		Benzin		
Treibstoffverbrauch/100 Km		0.00		Schäden

Buttons at the bottom: Schliessen, Abbruch, Übernehmen

Ersatzwagen verrechnen

Sie haben einen Planungsauftrag mit Ersatzwagen erfasst.

Der Auftrag ist eröffnet

Der Wagen wird offiziell ausgegeben (mit Ersatzwagenprotokoll und KM-Angabe)

Ausgabe richtig erfasst:

Mit KM-Angabe

Tankinhalt

Zeit

Stieger Eugen, Bahnhofstrasse 52a, Lenzburg	Memo	
SG 100 100, Volkswagen, Golf GTI/Handschaltung		
Bemerkung		
Abgabe-Km	9000	Tankinhalt 100 %
Abgabe-Zeit	25.09.2012 07:30	
Tagesansatz	100.00	1/2 Tagesansatz 50.00
Mehrkilometer	0.70	
Schliessen Abbruch Übernehmen		

Der Wagen wird abgeholt – Statuswechsel auf **abgeholt**

Automatisch öffnet sich das Rückgabefenster

Daten wenn nötig ergänzen

Rückgabe-KM

Zeit

Anzahl und Preise werden automatisch eingetragen, können aber noch verändert werden.

Auf Wunsch kann für den Ersatzwagen ein eigener Auftrag eröffnet werden.

Stieger Eugen, Bahnhofstrasse 52a, Lenzburg	Memo	
SG 100 100, Volkswagen, Golf GTI/Handschaltung		
Bemerkung		
Rücknahme-Km	9208	Abgabe-Km 9000
Gefahrene-Km	208	
Rücknahme-Zeit	25.09.2012 17:00	Abgabe-Zeit 25.09.2012 07:30
Rückn.-Tankinhalt	0 %	Abgabe-Tankinhalt 100 %
<input checked="" type="checkbox"/> zu verrechnen		
<input type="radio"/> Tag	<input checked="" type="checkbox"/> Ersatzwagen ganzer Tag	1.00 Tag(e) à 100.00 0.00 = 100.00
<input type="radio"/> 1/2 Tag	<input checked="" type="checkbox"/> Mehrkilometer	58.00 à 0.70 0.00 = 40.60
	<input checked="" type="checkbox"/> Treibstoff Benzin	0.00 à 0.00 0.00 = 0.00
		0.00 à 0.00 0.00 = 0.00
<input type="radio"/> Best. Auftrag zuweisen 595		Total Ersatzwagen 140.60
<input type="radio"/> Neuen Auftrag erstellen		
Auftr. Nr. zuweisen		
Schliessen Abbruch Übernehmen		

Mit **übernehmen** werden die Positionen in den Auftrag übernommen.

Der Ersatzwagen steht wieder zur Verfügung.